

Nyhetsdokument Verksamhetsanalys



Innehållsförteckning

Inledning	3
Verksamhetsanalys	3
Optimeringar Kontraktssimulering.....	3
Dialogruta Kolumner, förändrat beteende	3
Dialogruta Rader, förändrat beteende.....	3
Koppla Rapportflik direkt i dialogrutan Kolumner	3
Applikationsövergripande nyheter	4
Förbättrad meny för att koppla värdenycklar	4
Testknapp för e-post och SMS	4

Inledning

I version 7.71 av Verksamhetsanalys har vi byggt vidare på ett par befintliga funktioner och rättat buggar. Rättningarna redovisas i releasenotes.

Verksamhetsanalys

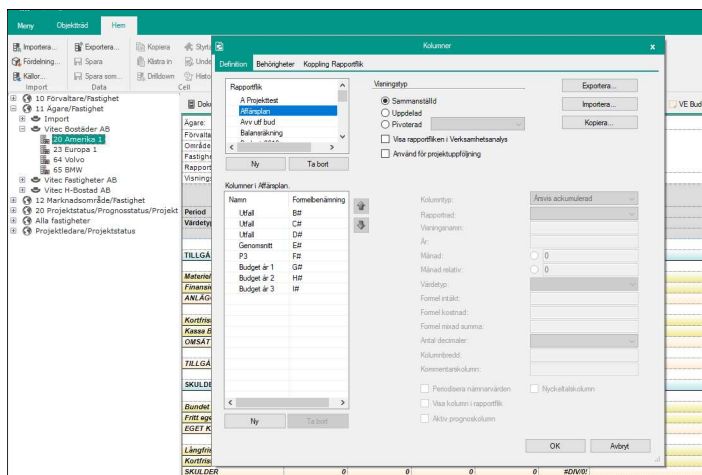
Optimeringar Kontraktssimulering

Funktionen avgiftsberäkning i Kontraktssimuleringen tog lång tid om det var många avgifter som skulle beräknas. Nu går beräkningen snabbare.

Funktionen för att föra över till budget kunde också ta lång tid och leda till time-out. Även denna funktion har optimerats.

Dialogruta Kolumner, förändrat beteende

När man öppnar dialogrutan via **Meny, Verktyg, Rapporter, Kolumner** så stängs nu menyfönstret. När man stänger dialogrutan kommer man tillbaka till rapportfliken man utgick ifrån.



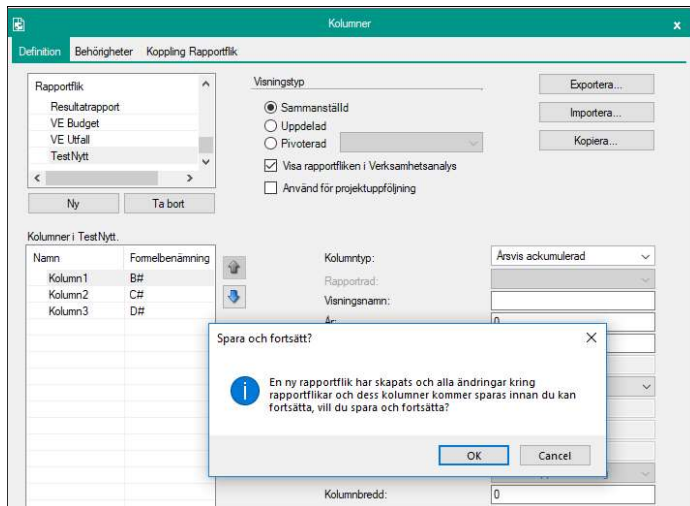
Dialogruta Rader, förändrat beteende

När man öppnar dialogrutan via **Meny, Verktyg, Rapporter, Rader** så stängs nu menyfönstret. När man stänger dialogrutan kommer man tillbaka till rapportfliken man utgick ifrån.

Koppla Rapportflik direkt i dialogrutan Kolumner

Nu kan man koppla nya rapportflikar direkt, utan att behöva stänga dialogen och öppna igen.

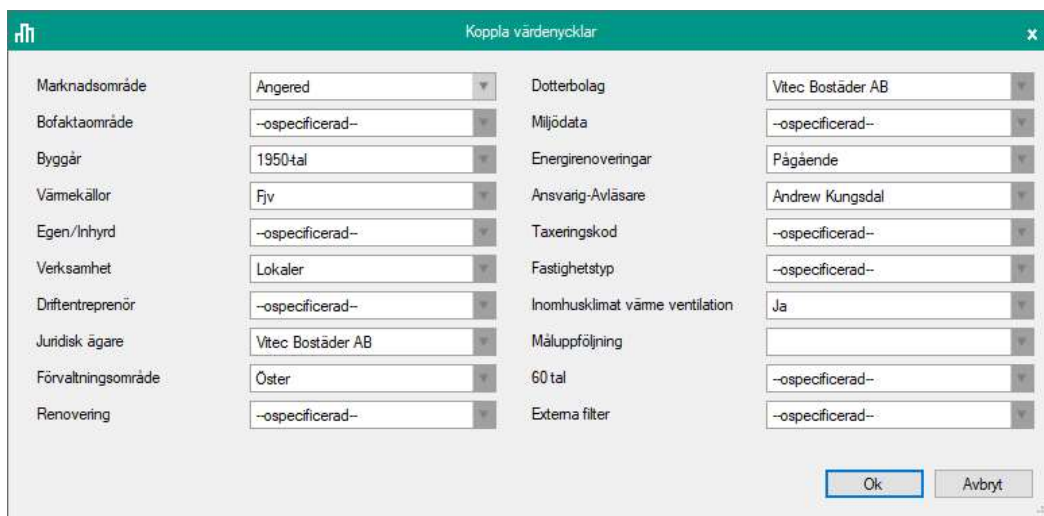
När man har skapat en ny rapportflik och klickar på fliken **Koppling Rapportflik** visas en dialogruta där man får spara ändringar. Då visas den nya rapportfliken i kopplingsfliken.



Applikationsövergripande nyheter

Förbättrad meny för att koppla värdenycklar

Högerklicksmenyn för att i trädvy koppla värdenycklar har justerats för att fungera bättre då många alternativ finns till en värdenyckel. Istället för utfällningsmenyer för val av värdenyckel används nu en ny dialog där alla värdenycklar till vald entitet i trädet kan ses och kopplas om.



Testknapp för e-post och SMS

I dialogen systeminställningar, fliken E-post & SMS finns nu två nya knappar för att test att skicka e-post och SMS

Systeminställningar

@ E-post & SMS
Här kan du ställa in hur e-post och SMS ska användas av systemet.

Distribution av e-post och sms

Aktivera distribution av e-post och sms från systemet
Ange avsändare på sms: ⓘ

Skicka en kopia av all e-post från systemet till e-post adress:

Skicka en kopia av alla sms från systemet till e-post adress:

Aktivera testmottagare för e-post och sms
Ange testadress för e-post:

Ange testnummer för sms:

Test

Systeminställningar

- Allmänt
- E-post & SMS**
- Dokumentarkiv
- Rapportmallar
- Namnare
- Visningsalternativ
- Användare
- Roller
- Import från AD
- Skapa från resurs
- Utökad behörighet
- Projekträttigheter
- Dokumentkategorirättigheter